



บริษัท ชมอารมณ ทัวร์แอนด์ทราเวล จำกัด
CHOMARROM TOUR & TRAVEL CO.,LTD.

เลขที่ 200 ซอยอ่อนนุช 54 แขวงสวนหลวง เขตสวนหลวง กรุงเทพฯ 10250
No.200 Soi Onnut 54, Kwang Suanluang, Khet Suanluang, Bangkok 10250

Mobile. 086-3581213, 089-4416410
Line ID. @chomarromtour Email. chomarrom@gmail.com
www.chomarromtravel.com



เอินเซอ 恩施

5 วัน
4 คืน

ภูเขาหินลิ้นชาน ดนเลอยน้ำ แกรนด์แคนยอนเฟิงชาน
ดำเต็งหลงพญามังกร

FD784 DMK-ENH 16.25-20.45
FD785 ENH-DMK 21.45-00.20

มีนาคม - พฤษภาคม 69

เริ่มต้น
22,900.-

กลางวัน

🍽️บริการอาหารกลางวัน ณ ภัตตาคาร หลังอาหารนำท่านสู่หมู่บ้านชาวดั่ง (ใช้เวลาเดินทางประมาณ 2 ชั่วโมง) หมู่บ้านชมกลุ่มน้อยชาวดั่ง ให้ท่านได้สัมผัสชีวิตความเป็นอยู่ของชนกลุ่มน้อยชาวดั่ง ซึ่งเมืองเินซือ เป็นเมืองที่มีชนกลุ่มน้อย อาศัยอยู่มากถึง 28 กลุ่ม



ค่ำ

🍽️บริการอาหารค่ำ ณ ภัตตาคาร

🚗 หลังอาหารนำท่านเข้าสู่ที่พัก 🏠 BAUHINIA INTERNATIONAL หรือเทียบเท่า 4.5 ดาว

วันที่สาม

เมืองเินซือ – ผิงซานแกรนด์แคนยอน(รวมล่องเรือ) – เซียนซานกงสู่ยามคำคิ่น

เช้า

🍽️บริการอาหารเช้า ณ ห้องอาหารของโรงแรม

หลังอาหารนำท่านเดินทางไปสัมผัสกับความงดงามสุดอลังการจากธรรมชาติที่ ผิงซานแกรนด์แคนยอน (ใช้เวลาเดินทางประมาณ 3 ชั่วโมง) หรือ หุบเขาผิงซาน (รวมล่องเรือ) แหล่งท่องเที่ยวระดับ AAAA แห่งชาติจุดชมวิวที่ผสมผสานความงามทางธรรมชาติเข้ากับประวัติศาสตร์วัฒนธรรม มีความยาว 18 กิโลเมตร เกิดขึ้น ในยุคน้ำแข็งควอเทอร์นารี ทิวทัศน์ธรรมชาติของที่นี่มีเอกลักษณ์ สวยงาม และน่าหวาดเสียว

กลางวัน

🍽️บริการอาหารกลางวัน ณ ภัตตาคาร หลังอาหารนำท่าน ล่องเรือ 2 ช่วงแกรนด์แคนยอน





ค่า

๑๐|บริการอาหารค่ำ ณ ภัตตาคาร 🚗 หลังอาหารนำท่านชม**เขื่อนซานก่งสู่ย** ในยามยามค่ำ
คืนจะมีแสงไฟระยิบระยับริมฝั่งแม่น้ำก่งสู่ย น้ำพุดนตรีเดินระบำไปตามจังหวะ
สมควรแก่เวลานำท่านเข้าสู่ที่พัก **BAUHINIA INTERNATIONAL** หรือเทียบเท่า 4.5 ดาว

Option เสริม! นั่งแพไม้ไผ่หัวมังกรชมวิวกลางคืน เมืองเซียนอิน ท่านละ 199 หยวน



วันที่ 1

ชิงเจียง + ล่องเรือ(เรือใหญ่ 2 ช่วงไปกลับ) – หินผีเสื้อ – เมืองเทพธิดา+โชว์ราชวงศ์ถัง

เช้า
☉บริการอาหารเช้า ณ ห้องอาหารของโรงแรม หลังอาหารนำท่านเดินทางไปสัมผัสกับความงดงามสุดอลังการจากธรรมชาติที่ ชิงเจียงแกรนด์แคนยอน (ใช้เวลาเดินทางโดยประมาณ 2 ชั่วโมง)

กลางวัน
☉บริการอาหารกลางวัน ณ ภัตตาคาร หลังอาหารนำท่านล่องเรือชมแม่น้ำชิงเจียงตั้งอยู่ระหว่างช่องเขาสามแห่งของแม่น้ำแยงซีและจางเจี๋ย มีความยาวรวม 87 กิโลเมตร เป็นที่รู้จักในฐานะแม่น้ำแม่ของ “ชาวฉู่เจีย” ชมหินผีเสื้อ ภูเขาและ โขดหินสองฝั่งแม่น้ำชิงเจียงนั้น แตกต่างกันอย่างสิ้นเชิง ก่อให้เกิดตำนานอันน่าประทับใจมากมาย ลองดูหินสองก้อนที่มีรูปร่างคล้ายพัด เหมือนผีเสื้อกางปีกบิน



บ่าย
เดินทางต่อประมาณ 1-1.30 ชม. ระหว่างทางแวะจอดเข้าห้องน้ำถึงเมืองลูกสาว ถนนกลางคืน

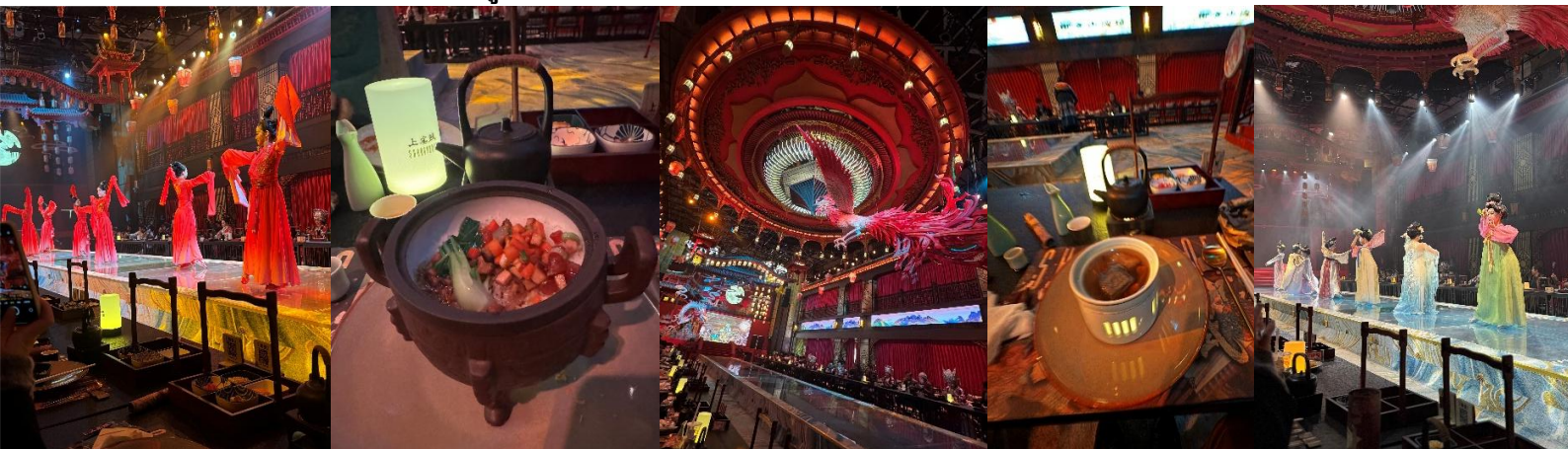


ค่ำ

นำท่านชม เมืองเทพริดา (เอนชีอหนี่เอ้อเจิน) + ถนนคนเดิน

🍷บริการอาหารค่ำ ณ ภัตตาคาร (อาหารค่ำ+ชมโชว์ราชวงศ์ถึง 80-120 นาที)

นำท่านเข้าสู่ที่พัก 🏠 BAUHINIA INTERNATIONAL หรือเทียบเท่า 4.5 ดาว



วันที่ห้า

ถ้าถึงหลงผญามังกร(รวมรถแบริด)+ชมโชว์ภายในถ้ำ - ช้อปปิ้งของพื้นเมือง - กรุงเทพฯ

เช้า

🍷บริการอาหารเช้า ณ ห้องอาหารของโรงแรม

🚗 หลังอาหารเช้าท่านสู่ "ถ้ำที่ใหญ่ที่สุดในเอเชีย" ถ้ำถึงหลง (Tenglong Cave) ซึ่งตั้งอยู่ที่เมืองลี่ชวาน (Lichuan) ในเขตปกครองตนเองเอนชีอ มณฑลหูเป่ย์ ประเทศจีน ถ้ำแห่งนี้มีขนาดมหาศาลจนได้รับการจัดอันดับให้เป็นหนึ่งในถ้ำระบบเดี่ยวที่ยาวที่สุดในโลก



กลางวัน

🍷บริการอาหารกลางวัน ณ ภัตตาคาร

🚗 หลังอาหารเช้าท่านช้อปปิ้งของพื้นเมืองชนเผ่า หากมีเวลาเหลือจะแวะห้างสรรพสินค้า ก่อนเดินทางไปสนามบิน เพื่อซื้อของกลับไทยนะคะ

ค่า ๒๐ | บริการอาหารค่ำ ณ ภัตตาคาร หลังอาหารเดินทางถึงสนามบิน เอ็นซีเอ
 21.45 น. → เห็นฟ้าสูง ทำอากาศยานดอนเมือง โดยสายการบิน AIRASIA (FD)
 เที่ยวบินที่ → FD785
 00.20 น. ถึง ทำอากาศยานดอนเมือง โดยสวัสดิภาพ

อัตราค่าบริการ เอ็นซีเอ 5 วัน 4 คืน FD

กำหนดการเดินทาง	ผู้ใหญ่	พักเดี่ยว
24 - 28 มีนาคม 2569	15,900.-	3,000. -
07 - 11 , 21 - 25 เมษายน 2569 05 - 09 พฤษภาคม 2569	22,900.-	3,000.-
19 - 23 พฤษภาคม 2569	21,900.-	3,000.-
ค่าทิปไกด์และคนขับรถชำระที่สนามบินท่านละ 1,500.- บาท		

อัตรานี้รวม

- ค่าตัวเครื่องบินไป-กลับ
- ค่าห้องพักตามรายการที่ระบุ
- ค่าอาหารเช้าและเครื่องดื่มตามรายการที่ระบุ
- ค่าประกันอุบัติเหตุระหว่างการเดินทาง ท่านละไม่เกิน 1,000,000 บาท ทั้งนี้ย่อมอยู่ในข้อจำกัดที่มีการตกลงไว้กับบริษัทประกันชีวิต
- น้ำหนักกระเป๋าโหลด 1 ชิ้นไม่เกิน 15 กิโลกรัม (Carry on 7 Kg)
- ค่าเข้าชมต่างๆรายการที่ระบุ
- ค่ารถรับส่งและระหว่างนำเที่ยวตามรายการที่ระบุ

อัตรานี้ไม่รวม

- ค่าทำหนังสือเดินทาง Passport
- ค่าอาหารที่ไม่ได้ระบุไว้ในรายการ
- ค่าใช้จ่ายส่วนตัวนอกเหนือจากรายการ เช่น ค่าเครื่องดื่ม, ค่าอาหารที่สั่งเพิ่มเอง, ค่าโทรศัพท์, ค่าซักรีด
- ค่าทำใบอนุญาตที่กลับเข้าประเทศของคนต่างชาติหรือคนต่างด้าว
- ค่าภาษีมูลค่าเพิ่ม 7% กรณีต้องการใบกำกับภาษี และค่าภาษีบริการหัก ณ ที่จ่าย 3 %

เก็บค่าทิปท่านละ 1500 บาท ที่สนามบินฯ

เงื่อนไขการยกเลิก

1. ยกเลิกก่อนการเดินทาง 30 วัน เก็บค่าบริการทั้งหมด 100% ทุกกรณี (หากการันตีมัดจำกับสายการบิน ไม่สามารถคืนเงินได้ทุกกรณี)
2. ยกเว้นกรณีที่เดินทางช่วงวันหยุด หรือเทศกาลที่ต้องการันตีมัดจำกับสายการบิน หรือกรุ๊ปที่มีการการันตีมัดจำที่พักโดยตรงหรือโดยการผ่านตัวแทนในประเทศหรือต่างประเทศและไม่อาจขอคืนเงินได้ รวมถึงเที่ยวบินพิเศษ เช่น EXTRA FLIGHT และ CHARTER FLIGHT จะไม่มีการคืนเงินมัดจำหรือค่าทัวร์ทั้งหมด เนื่องจากค่าตัวเป็นการเหมาจ่ายในเที่ยวบินนั้นๆ เมื่อมัดจำแล้วท่านสามารถหาผู้เดินทางมาเปลี่ยนแทนในช่วงเวลาที่ท่านกำหนดสายการบินออกตัว

บริษัทมีประกันอุบัติเหตุในวงเงินจำนวนประมาณ 1,000,000 บาท
ผู้ได้รับสิทธิ์ประกันอุบัติเหตุมีอายุไม่เกิน 80 ปีบริบูรณ์
กรณี เกิดอุบัติเหตุบริษัทรับผิดชอบและคุ้มครองตามเงื่อนไขของประกันเท่านั้น !!



หมายเหตุ

1. บริษัทฯ มีสิทธิ์ที่จะเปลี่ยนแปลงรายละเอียดบางประการในทัวร์นี้ เมื่อเกิดเหตุสุดวิสัยจนไม่อาจแก้ไขได้
2. บริษัทฯ ไม่รับผิดชอบค่าเสียหายในเหตุการณ์ที่เกิดจากสายการบิน ภัยธรรมชาติ ปฏิวัติและอื่นๆ ที่อยู่นอกเหนือการควบคุมของทางบริษัทฯ หรือค่าใช้จ่ายเพิ่มเติมที่เกิดขึ้นทางตรงหรือทางอ้อม เช่น การเจ็บป่วย, การถูกทำร้าย, การสูญหาย, ความล่าช้า หรือจากอุบัติเหตุต่างๆ
3. หากท่านถอนตัวก่อนรายการท่องเที่ยวจะสิ้นสุดลง ทางบริษัทฯ จะถือว่าท่านสละสิทธิ์และจะไม่รับผิดชอบค่าบริการที่ท่านได้ชำระไว้แล้ว ไม่ว่ากรณีใดๆ ทั้งสิ้น
4. บริษัทฯ จะไม่รับผิดชอบต่อการห้ามออกนอกประเทศ หรือห้ามเข้าประเทศ อันเนื่องมาจากมีสิ่งผิดกฎหมาย หรือเอกสารเดินทางไม่ถูกต้อง หรือการถูกปฏิเสธในกรณีอื่นๆ
5. รายการนี้เป็นเพียงข้อเสนอที่ต้องได้รับการยืนยันจากบริษัทฯ อีกครั้งหนึ่ง หลังจากได้สำรองที่นั่งบนเครื่องบิน และโรงแรมที่พักในต่างประเทศเป็นที่เรียบร้อยแล้ว แต่อย่างไรก็ตามรายการนี้อาจเปลี่ยนแปลงได้ตามความเหมาะสม
6. ราคานี้คิดตามราคาตั๋วเครื่องบินในปัจจุบัน หากราคาตั๋วเครื่องบินปรับสูงขึ้น บริษัทฯ สงวนสิทธิ์ที่จะปรับราคาตั๋วเครื่องบินตามสถานการณ์ดังกล่าว
7. กรณีเกิดความผิดพลาดจากตัวแทน หรือหน่วยงานที่เกี่ยวข้อง จนมีการยกเลิก ล่าช้า เปลี่ยนแปลง การบริการจากสายการบินบริษัทฯ ขนส่ง หรือหน่วยงานที่ให้บริการ บริษัทฯ จะดำเนินการโดยสุดความสามารถที่จะจัดบริการทัวร์อื่นทดแทนให้ แต่จะไม่คืนเงินให้สำหรับค่าบริการนั้นๆ
8. มัคคุเทศก์ พนักงาน และตัวแทนของบริษัทฯ ไม่มีสิทธิ์ในการให้คำสัญญาใดๆ ทั้งสิ้นแทนบริษัทฯ นอกจากนี้มีเอกสารลงนามโดยผู้มีอำนาจของบริษัทฯ กำกับเท่านั้น
9. หากไม่สามารถไปเที่ยวในสถานที่ที่ระบุในโปรแกรมได้ อันเนื่องมาจากธรรมชาติ ความล่าช้า และความผิดพลาดจากทางสายการบินจะไม่มีการคืนเงินใดๆ ทั้งสิ้น แต่ทั้งนี้ทางบริษัทฯ จะจัดหารายการเที่ยวสถานที่อื่นๆ มาให้ โดยขอสงวนสิทธิ์การจดหาหนีโดยไม่แจ้งให้ทราบล่วงหน้า
10. ในกรณีลูกค้าชำระเงินด้วยบัตรเครดิต หากกรุ๊ปยกเลิกไม่สามารถออกได้ ในการคืนเงินลูกค้าจะถูกหัก 3% จากยอดจำนวนเต็ม

***บริษัทฯ ขอสงวนสิทธิ์เปลี่ยนแปลงรายการตามความเหมาะสม แต่คงรักษามาตรฐานการบริการและผลประโยชน์ ผู้เดินทางเป็นสำคัญ (ราคาดังกล่าวอาจเปลี่ยนแปลงได้ ทั้งนี้ขึ้นอยู่กับค่าเงินบาทและค่าน้ำมันเพิ่มเติมที่สายการบินเรียกเก็บ)

